

**Associação pela
Mobilidade Urbana
em Bicicleta**

Relatório de Actividades

2020

Índice

[Nota introdutória](#)

[Organização interna](#)

[Gestão financeira](#)

[Massa associativa](#)

[Comunicação, imprensa e media](#)

[Canais de comunicação da MUBi](#)

[Imprensa escrita](#)

[Rádio, TV e Web](#)

[Projectos](#)

[Sexta de Bicicleta](#)

[Cidade Ciclável](#)

[Acompanhamento da agenda política de mobilidade](#)

[Âmbito internacional](#)

[Âmbito nacional](#)

[Covid-19: pandemia e recuperação](#)

[Orçamentos do Estado 2020 e 2021](#)

[Estratégia Nacional para a Mobilidade Activa Ciclável 2020-2030](#)

[Insegurança rodoviária](#)

[Outros](#)

[Âmbito local](#)

[Secção Local de Aveiro](#)

[Secção Local de Lisboa](#)

[Secção Local do Porto](#)

[Secção Local de Setúbal](#)

[Anexos](#)

Nota introdutória

A 22 de Junho de 2020, a MUBi fez onze anos. Com o crescimento da Associação ao longo destes anos, assistiu-se a uma transformação da organização interna, passando de um sistema inicial de estruturação horizontal, estando actualmente a funcionar de forma hierarquizada, mais organizada e eficaz.

O trabalho que tem vindo a ser feito pelas pessoas voluntárias da Associação, em prol da mobilidade urbana em bicicleta, é hoje reconhecido não apenas a nível local, mas também a nível nacional. Este mérito vem das acções de *advocacy* e activismo da MUBi, e também de um maior alcance mediático ao nível da comunicação social.

A MUBi continua a trabalhar de perto com a ECF - European Cyclists' Federation, e com outras entidades portuguesas. Em 2020, foi possível fazer comunicados conjuntos com outras Associações, aumentando a visibilidade das ideias que a MUBi defende e aumentando o trabalho em rede com entidades parceiras, algumas antigas, outras mais recentes.

Apesar de algumas melhorias pontuais continuamos a sentir, por parte das autarquias e administração central, uma falta de participação pública transparente, regular e com interesse genuíno de auscultar a sociedade civil de forma a co-construir medidas de promoção da mobilidade sustentável.

Em 2020 destacamos o trabalho da associação ao nível da advocacia em torno da ENMAC 2020-2030, pela maior inclusão da mobilidade em bicicleta no Orçamento do Estado, e no contexto da recuperação da pandemia de Covid-19. Em contexto de pandemia e do resultante fenómeno de maior procura pela utilização da bicicleta, assistiu-se em 2020 ao incremento de infraestruturas para o uso da bicicleta, com maior incidência em Lisboa, contudo muitas delas de péssima qualidade e muito aquém dos apoios e investimentos verificados em outros países europeus. As ciclovias “pop-up”, infraestrutura criada com recurso a urbanismo táctico, apesar de só terem acontecido em Lisboa e com atraso, são de saudar. Continua no entanto tudo por fazer em relação a medidas para a contenção do uso do automóvel e da velocidade motorizada dentro das nossas cidades. A pandemia poderá ser uma oportunidade perdida para uma alteração da cultura de mobilidade urbana em Portugal.



A MUBI vai continuar a trabalhar, não somente pela mobilidade urbana em bicicleta, mas por cidades para pessoas.

A Direcção da MUBi

20 de Março de 2021

Organização interna

A actual Direcção da MUBi foi eleita na última Assembleia Geral, que decorreu a 27 de Junho de 2020. Foram mantidos os quatro núcleos principais que foram definidos, coordenados pela Direcção e abertos à participação e contributo de associados/as, o que promoveu uma maior eficiência, celeridade de decisão e foco nas temáticas de relevo para âmbito de actuação da MUBi, evitando alguma dispersão de energia em demasiadas frentes.

Núcleo de Gestão Interna

O Núcleo de Gestão Interna é responsável pelas actividades administrativas e de gestão corrente da associação, bem como pela tesouraria e obrigações legais e fiscais. É também o núcleo responsável pela gestão dos associados e todas as acções estatutárias, como eleições, relatórios de actividades e financeiros. Tem ainda a incumbência de gerir as acções de busca de financiamento em concursos públicos, acções de mecenato, patrocínios de empresas e donativos de associados.

Núcleo de Comunicação

O Núcleo de Comunicação é responsável pela comunicação interna e externa da MUBi. Internamente, assegura a comunicação com associados/as e a nível externo a sua actuação desenvolve-se em áreas diversas, designadamente gestão da página da Internet, produção da newsletter, gestão e moderação do Fórum da MUBi, presença nas redes sociais, relacionamento com os meios de comunicação social, e elaboração de material promocional e de *merchandising*.

Núcleo Nacional

O Núcleo Nacional acompanha o desenvolvimento das políticas nacionais com maior relevância para utilizadores/as de bicicleta. Colabora com entidades de âmbito nacional e faz pressão junto do decisor político, com sugestões, pareceres e posições em defesa da mobilidade em bicicleta e dos benefícios para a sociedade portuguesa de uma aproximação da sua utilização a valores europeus. Coordena as campanhas de dimensão supra-local. É responsável pela comunicação com organizações nacionais com objetivos similares ou complementares e com as suas congéneres estrangeiras e internacionais, como a European Cyclists' Federation.

Núcleo de Acção Local

O Núcleo de Acção Local representa a capilaridade associativa da MUBi, sendo constituído pelo conjunto das Secções Locais (SL). As secções preocupam-se com a promoção da mobilidade activa em bicicleta à escala local e regional e da colaboração com os representantes políticos e sociedade civil locais para a criação de um ambiente favorável aos modos activos (infra-estruturas, educação, actividades, orçamento participativo, entre outros). De momento estão constituídas as SL de Aveiro, Lisboa, Porto e Setúbal, havendo ainda alguns embriões para possíveis novas secções locais no futuro.

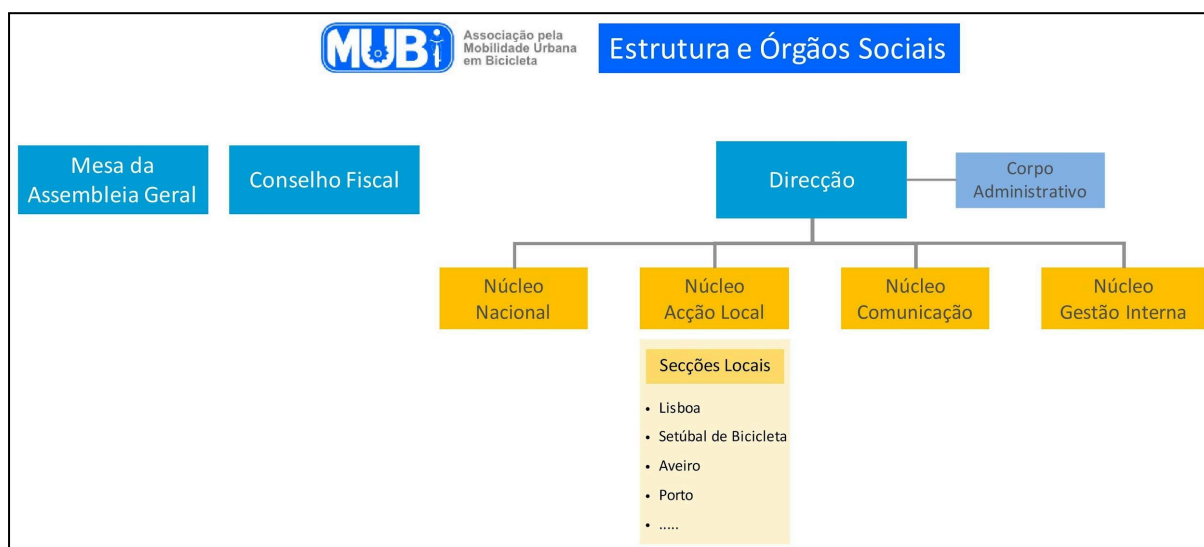


Figura: Actual estrutura orgânica da MUBi, desde o mandato 2018-2020.

O trabalho desenvolvido pela MUBi é maioritariamente fruto de trabalho voluntário dos membros da Direcção, sendo que nas Secções Locais existem associados voluntários que também contribuem. Em 2020, a Direcção reuniu às primeiras 4^{as} feiras de cada mês, para definir os traços gerais do trabalho a realizar. A estas longas reuniões, somam-se várias discussões no fórum e por email, e que resultam no trabalho expresso neste relatório.

Gestão financeira

Os valores afectos ao exercício anual financeiro da MUBi poderão ser avaliados em detalhe no Relatório de Contas Consolidadas, sendo que termina-se o ano de 2020 com saldo positivo com cerca de 6000€, valor superior em relação ao ano transacto. Nas duas imagens

seguintes pode observar-se a comparação das fontes de receitas e despesas dos últimos anos.

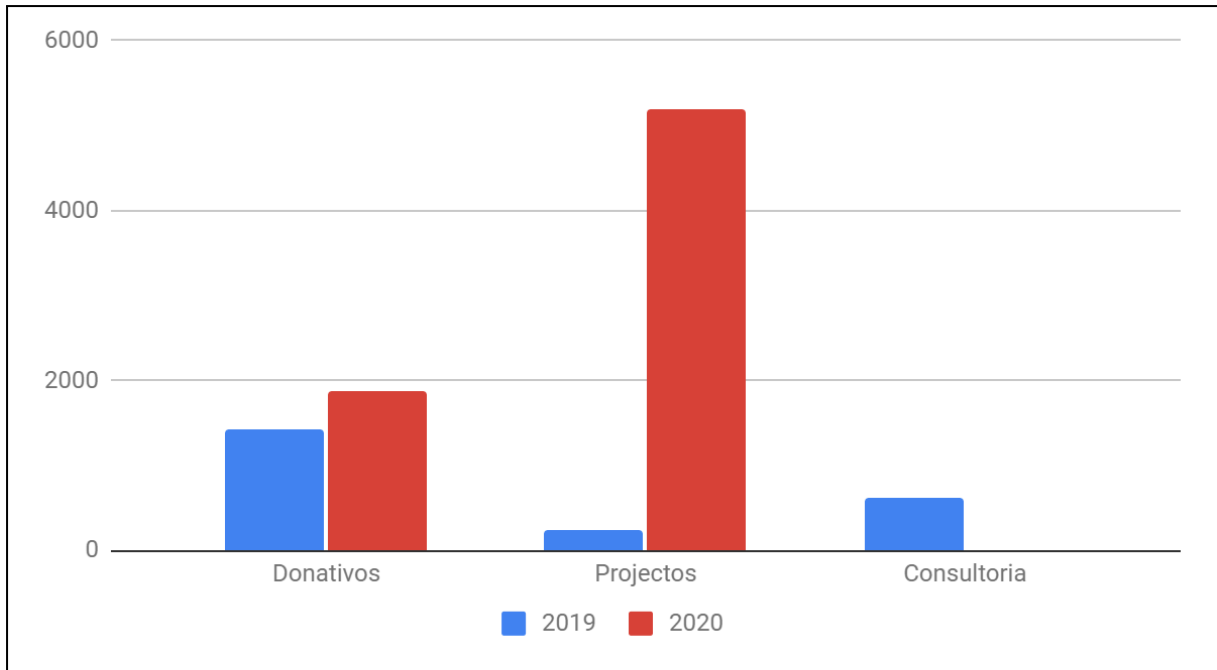


Figura: Fonte das receitas dos últimos dois anos

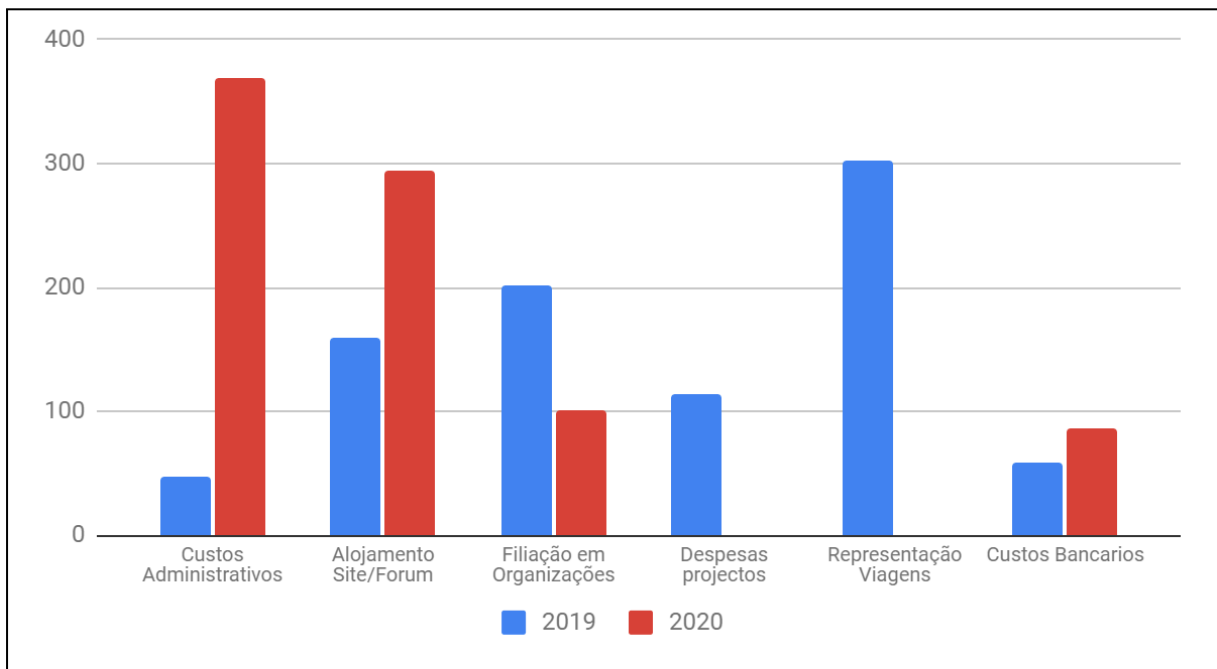


Figura: Fonte das despesas dos últimos dois anos

Massa associativa

No final de Dezembro de 2020 a massa associativa era composta por 1363 associados. Os novos associados souberam da MUBi através da internet em geral (32%), das redes sociais (33%), de amigos (21%) e da imprensa (5%). Segue-se mapa da distribuição actual de associados/as por distrito.

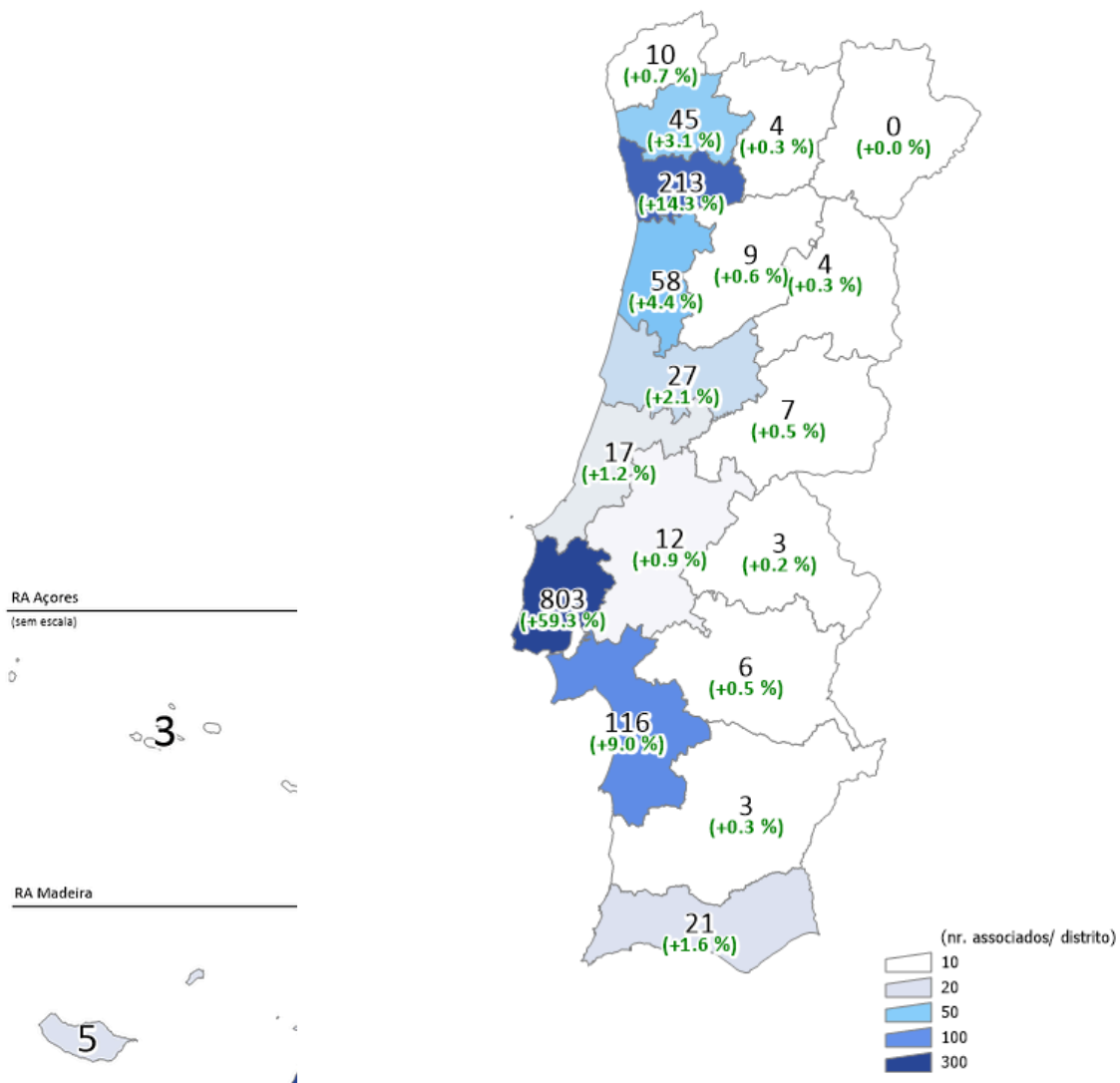


Figura: Distribuição de associados/as a nível nacional

O gráfico seguinte representa a evolução de novos associados ao longo dos últimos 10 anos e de novas associadas mulheres em relação ao número total de novos associados de cada ano. Em 2020 foi o ano em que houve maior número de novos associados e

também de novas associadas mulheres, em números absolutos. Foi também o segundo ano com maior percentagem de mulheres a associarem-se, logo a seguir a 2012.

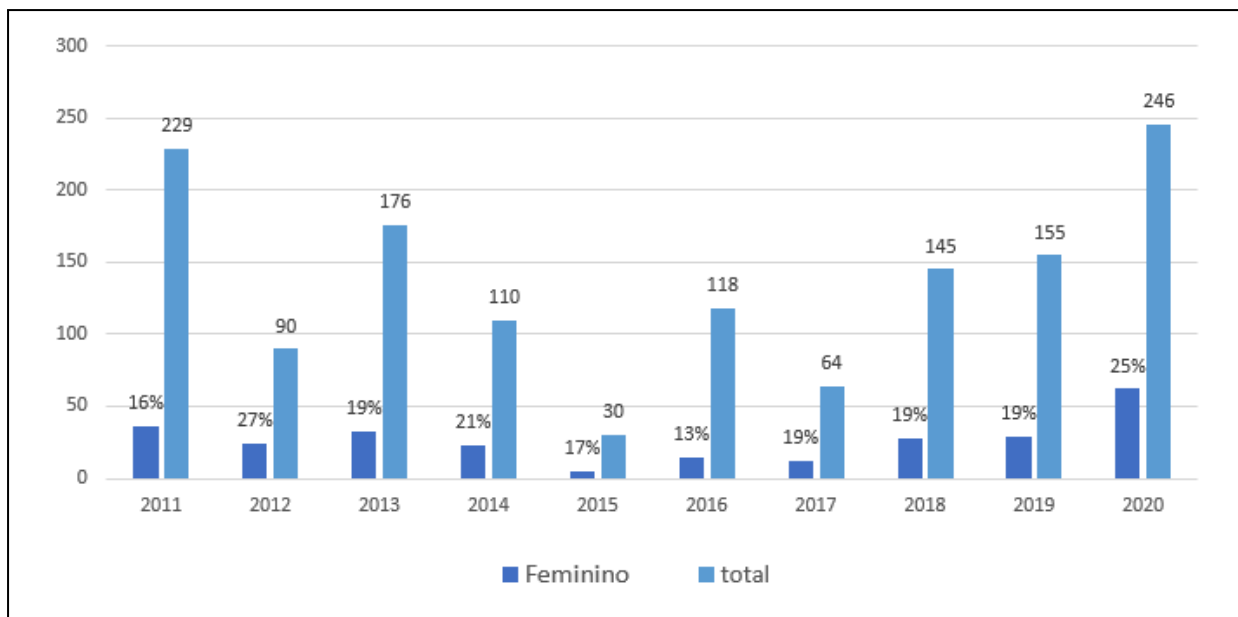


Figura: Evolução do número de novos associados total e percentagem de mulheres

Comunicação, imprensa e media

Canais de comunicação da MUBi

- O [site da MUBi](#) é o meio privilegiado para publicação das posições, documentos produzidos e outros conteúdos relevantes desenvolvidos, e de onde estes são emanados para outros meios de comunicação da MUBi, como as redes sociais e a newsletter. Em 2020 foram publicados 32 artigos (uma média de um artigo a cada 11 dias).
- Dinamização dos canais das **redes sociais**, nomeadamente:
 - [Facebook da MUBi](#): 8498 gostos na página; 384 publicações e partilhas em 2020 (média de 32 por mês)
 - [Facebook do Sexta de Bicicleta](#): 6099 gostos na página; 141 publicações e partilhas em 2020 (média de 11 por mês)
 - [Instagram do Sexta de Bicicleta](#): 795 seguidores; 120 publicações em 2020 (média de 10 por mês).

- [LinkedIn da MUBi](#): 577 seguidores
- [Twitter da MUBi](#): 997 seguidores

A página de Facebook da MUBi tem tido uma evolução positiva, tendo ganho 815 gostos em 2020 (mais que em 2019), enquanto o do Sexta de Bicicleta ganhou 101 novos gostos (menos que em 2019) (mais informação em anexo).

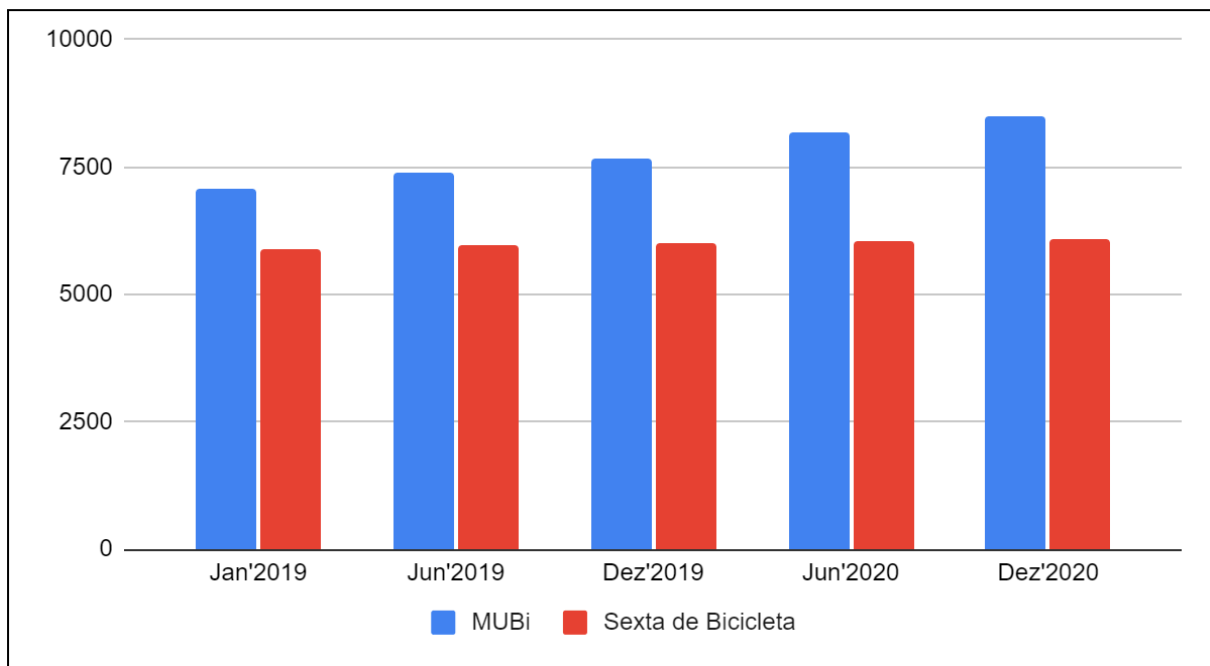


Figura: Número de "gostos" nas páginas de Facebook da MUBi e do Sexta de Bicicleta

Na conta de Instagram do Sexta de Bicicleta, 29,5% das pessoas que seguem são mulheres, 44% das pessoas têm entre 35-44 anos, 42% são de Lisboa, conforme mostram os gráficos em anexo.

- Produção de [Newsletter](#) com periodicidade mensal, que inclui conteúdos de relevo relacionados com o trabalho da MUBi mas também artigos académicos vocacionados para os temas da mobilidade. Em 2020, foram produzidas 11 + 1 newsletters (uma foi relativa à campanha de donativos).

Tabela: Indicadores de monitorização das Newsletters da MUBi

	Nº newsletters	Média Aberturas	% Abertos	Média de Clicks	% Clicks
2018	3	309	34%	75	8%
2019	11	262	25%	84	8%

2020	12	274	24%	70	6%
-------------	----	-----	-----	----	----

- O [Fórum da MUBi](#) mantém-se como um espaço dinâmico aberto a associados/as, de discussão dos mais variados assuntos relacionados com a mobilidade sustentável e, em particular, com a mobilidade em bicicleta. Serve, ainda, como meio de comunicação das várias estruturas internas da associação, nomeadamente por assuntos da Direcção. Seguem-se alguns indicadores de utilização. Comparativamente ao ano anterior, o Fórum foi mais utilizado em 2020.

Tabela: Indicadores de monitorização da utilização do Fórum da MUBi

	2014	2015	2016	2017	2018	2019	2020
Novos utilizadores registados	34	327	158	107	133	185	265
Utilizadores que escreveram pela primeira vez	21	122	107	70	86	71	86
Novos tópicos	72	1016	777	582	769	759	906
Mensagens (posts, respostas a posts ou mensagens privadas)	518	11797	9614	8167	11430	8222	10014
Média de utilizadores activos por dia	4	25	28	28	32	30	32

Imprensa escrita

Numa pesquisa no Google com os termos “MUBi bicicleta” aparecem 53600 resultados. Da presença da MUBi em 2020 nos meios de comunicação escrita, deixamos algumas referências:

- Bicicleta como meio seguro de deslocação nas cidades (JN):
<https://drive.google.com/file/d/1PzqorG4KI9vwK1y9HpzbiEpZ4qR-6dQD/view>
- Viver o dia a dia de bicicleta (Notícias Magazine):
www.noticiasmagazine.pt/2020/viver-o-dia-a-dia-de-bicicleta/historias/255991/

- Apenas uma minoria dos portugueses se desloca de bicicleta (Euronews):
<https://pt.euronews.com/2020/10/19/apenas-uma-minoria-dos-portugueses-se-desloca-a-de-bicicleta>
- Coronavírus: excluídas da lista inicial do Governo, oficinas de bicicletas vão poder abrir (Público):
www.publico.pt/2020/03/26/local/noticia/coronavirus-excluidas-lista-inicial-governo-oficinas-bicicletas-vao-abrir-1909617
- MUBi propõe plano para fazer da bicicleta uma alternativa no pós-covid (Público):
www.publico.pt/2020/04/27/local/noticia/mubi-propoe-plano-bicicleta-alternativa-poscovid-1914047
https://drive.google.com/file/d/1IC6H80B-hUstoXr4YCB4puR40bXyY0_7
- CP volta a permitir bicicletas nos comboios na próxima semana (Público):
www.publico.pt/2020/05/15/local/noticia/cp-volta-permitir-bicicletas-comboios-proxima-semana-1916708
- Bicicletas tentam ganhar poder nas cidades (JN):
www.facebook.com/mubi.pt/photos/3936592743048209
- Associações Zero e MUBi pedem mais incentivos à compra de bicicletas (Público):
www.publico.pt/2020/10/18/sociedade/noticia/associacoes-zero-mubi-pedem-incentivos-compra-bicicletas-1935707
- MUBi defende que Estado deve fazer "Investimento significativo" na mobilidade (Dinheiro Vivo)
www.dinheirovivo.pt/economia/mubi-defende-que-estado-deve-fazer-investimento-significativo-na-mobilidade-12985170.html
- MUBi pede incentivos para uso de bicicleta com assistência elétrica na Madeira (Jornal da Madeira):
www.jm-madeira.pt/regiao/ver/82484/MUBi_pede_incentivos_para_uso_de_bicicleta_com_assistencia_eletrica_na_Madeira
- Bicicleta pode ser opção nas deslocações diárias essenciais, diz associação (Evasões):
www.evasoes.pt/noticias/bicicleta-pode-ser-opcao-nas-deslocacoes-diarias-essenciais-diz-associacao/896835/

Rádio, TV e Web

Da presença da MUBi em 2020 nos meios de comunicação audiovisuais, destacam-se as seguintes:

- Econversas: www.facebook.com/watch/?v=2891456464273649
- Jornal da Noite da SIC (19/11/2020): <https://impresaott.page.link/Mq2a>
- Entrevista para o programa “Há a Volta” da RTP:
<https://drive.google.com/file/d/1qzSg-ZtOzad9ZKTvJSA6HzEt83fuGAjn/view?usp=sharing>
- Incentivo à aquisição de bicicletas:
<https://observador.pt/programas/resposta-pronta/dobro-dos-incentivos-para-as-bicicletas/>
- As bicicletas no Orçamento de Estado:
www.tsf.pt/programa/tsf-bikes/emissao/as-bicicletas-no-orcamento-do-estado-e-a-apresentacao-da-volta-ao-algarve-11791624.html
- **10.ª edição dos Encontros Fora da Caixa** - A 17 de Janeiro, em Vila Nova de Gaia, a convite do Jornal de Notícias a MUBi participou na 10ª edição dos Encontros Fora da Caixa subordinada ao tema “Qualidade de vidas nas cidades”, organizada pela Caixa Geral de Depósitos e pelo Jornal de Notícias, no debate “A mobilidade e os transportes como um fator-chave da qualidade de vida nas cidades”.
<https://www.cgd.pt/Institucional/Noticias/pages/x-encontro-fora-caixa.aspx>
<https://www.facebook.com/mubi.pt/photos/3611677562206397>

Projectos

Descrevem-se neste tópico os projectos da MUBi que mantiveram actividade durante o ano de 2020.

Sexta de Bicicleta

O projecto [Sexta de Bicicleta](#), da MUBi, tem como objectivo promover o uso da bicicleta, incentivando as pessoas que não o fazem, a experimentarem a bicicleta uma vez por semana, às sextas-feiras. Existe desde 2013 como página na Internet e no Facebook, sendo que em 2018 foi lançada a conta no Instagram. Sugere-se que seja estabelecida uma estratégia de comunicação para a gestão deste projecto em 2021, para evitar que caia em decréscimo, conforme sugere figura anterior.

Cidade Ciclável

A plataforma [Cidade Ciclável](#) é uma ferramenta colaborativa de mapeamento e avaliação de parqueamentos para bicicletas, que permite a utilizadores/as aceder a essas informações e propor novos parqueamentos, e às autarquias um planeamento e gestão mais eficientes destas infraestruturas. Foi lançada pela MUBi em 2019, tendo sido, com a colaboração das respectivas autarquias, incluídos os parqueamentos para velocípedes dos municípios de Lisboa e Guimarães. Em 2020, foram adicionados os de Almada.

No âmbito de uma candidatura ao Regulamento de Atribuição de Apoios pelo Município de Lisboa (RAAML) 2020, este projecto foi financiado pela Câmara Municipal de Lisboa para algumas melhorias. Apresenta-se abaixo o plano geral de desenvolvimento do projecto Cidade Ciclável:

Manutenção corretiva: correção de vários pequenos bugs detectados e reportados pela comunidade, e melhoria no interface, tornando a ferramenta mais completa, responsiva, e útil;

Manutenção evolutiva: conjunto de novas funcionalidades que têm sido requeridas pela comunidade com o intuito de criar uma melhor usabilidade, simplificação, categorização da tipologia de parqueamento: - Integração em tempo real, automatizada através de API (Application Programming Interface) e tratamento de dados duplicados, de fontes de dados georreferenciados da CML. A Câmara disponibiliza [dados abertos em plataformas digitais](#), o que diminui a necessidade atualização manual dos dados na Cidade Ciclável;

- Uniformização da tipologia de parqueamento com as definições da Câmara Municipal de Lisboa, incluindo parqueamento em interfaces de transporte colectivo, residenciais ou outros de média e longa duração:

- Apoio à logística de levantamento de necessidades dos munícipes para criação de parqueamentos residenciais, cobertos;

- Conversão de pedidos de parqueamento em infraestrutura instalada, sinalizando-o, para benefício e motivação tanto de utilizadores como de instituições.

Indicadores do projecto Cidade Ciclável

	2019	2020
Nº de novas parcerias com	2	1

Câmaras Municipais		
Nº de novos utilizadores registados	319	228
Nº bicicletários identificados	906	358
Nº pedidos de bicicletários	456	124

Outros

A MUBi integrou como entidade parceira, no final de 2020, uma candidatura ao [Programa Bairros Saudáveis](#), submetida pela Coobi - um grupo de pessoas que pretende organizar-se para formar uma cooperativa de estafetas em bicicleta, em Lisboa.

Acompanhamento da agenda política de mobilidade

Ao longo do ano, a MUBi acompanhou diversos assuntos relacionados com a mobilidade, tendo encetado um conjunto de ações que são elencadas de seguida, agrupadas pelo seu âmbito.

Âmbito internacional

Colaborando com a ECF, a MUBi enviou em Fevereiro cartas ao Ministro das Infraestruturas e a alguns Deputados Europeus portugueses, apelando a que apoiassem junto das instituições europeias a posição do Parlamento Europeu relativa à revisão do '**Regulamento relativo aos direitos e obrigações dos passageiros dos serviços ferroviários**'.

Em Setembro, a MUBi submeteu o seu contributo no âmbito da [consulta pública](#) da **Estratégia [europeia] de mobilidade sustentável e inteligente** (Sustainable and Smart Mobility Strategy). A Estratégia foi [posteriormente publicada](#) pela Comissão Europeia em Dezembro.

Âmbito nacional

A actividade da MUBi de acompanhamento das políticas de âmbito nacional foi, como não poderia ter sido de outra forma, fortemente marcada pela pandemia de Covid-19, como se descreve a seguir.

Covid-19: pandemia e recuperação

Quase logo desde o início da pandemia em Portugal, a MUBi tomou posições, que fez chegar ao Governo e demais entidades competentes. Reivindicou a reposição de alguns direitos para os utilizadores de bicicleta e apelou e fez recomendações para que os modos activos fossem apoiados e estimulados no combate à pandemia e os seus benefícios tidos em conta para a recuperação económica e social.

“Modos activos de deslocação devem ser apoiados e encorajados no combate à pandemia COVID-19”, 26 de Março:

<https://mubi.pt/2020/03/26/modos-activos-de-deslocacao-devem-ser-apoiados-e-encorajados-no-combate-a-pandemia-covid-19/>

Atendendo ao argumento da MUBi no que respeitava aos estabelecimentos de reparação e manutenção de bicicletas, o Governo considerou este serviço essencial e a 27 de Março autorizou o seu funcionamento durante o Estado de Emergência ([Despacho n.º 4031/2020](#)).

A 27 de Abril, a MUBi propôs ao Governo um **plano de medidas prioritárias para apoiar e encorajar os modos activos de deslocação como modo preferencial de transporte durante e após o período de saída do confinamento**.

“A bicicleta, uma aliada na saída do confinamento”:

<https://mubi.pt/2020/04/27/a-bicicleta-uma-aliada-na-saida-do-confinamento/>

Nota: Em acréscimo a medidas mais imediatas e específicas, a MUBi propôs a aceleração da implementação de toda a ENMAC 2020-2030, adaptada à urgência do combate à Covid-19, e reivindicou, já nessa altura, que o programa de recuperação económica viesse a ter em conta os benefícios sócio-económicos da transição para uma mobilidade mais activa e sustentável e ser um agente catalisador desta mudança.

No início de Maio, a MUBi fez chegar aos 308 municípios portugueses a proposta de um **conjunto de medidas de acção urgentes para transformação do espaço público e**

apoio da mobilidade activa para protecção da saúde dos cidadãos, no pós confinamento da Covid-19. Em Aveiro, Lisboa, Porto e Setúbal, a iniciativa foi levada a cabo pelas respectivas Secções Locais, com recomendação de medidas mais específicas para cada município. Em Braga e em Faro, a iniciativa foi realizada em parceria com a Braga Ciclável e o Faro a Pedalar, respectivamente.

“A bicicleta e o caminhar, aliados na saída do confinamento: Apoiar e fomentar o uso dos modos activos de deslocação no combate à pandemia de COVID-19”:

<https://mubi.pt/2020/05/06/mubi-propoe-aos-municipios-portugueses-medidas-de-acao-urgentes-para-apoiar-os-modos-activos-de-deslocacao-em-resposta-a-pandemia/>

A 15 de Maio, numa carta enviada ao Ministro das Infraestruturas e ao Conselho de Administração da CP, a MUBi voltou a defender a **revogação da suspensão do transporte de bicicletas nos comboios** da empresa.

<https://mubi.pt/2020/05/15/pelo-fim-da-proibicao-do-transporte-de-bicicletas-nos-comboios-da-cp/>

Em sequência da pressão também de outras organizações e de muitos utilizadores de bicicleta, o transporte de bicicletas nos comboios da CP voltou a ser permitido a partir de 18 de Maio.

A 5 de Junho, a MUBi propôs um **programa de emergência de apoio e estímulo aos modos activos de 50 milhões de euros**, a ser inscrito no **Orçamento do Estado Suplementar**.

“A bicicleta, uma aliada no pós-confinamento: Proposta da MUBi para o Orçamento do Estado Suplementar”

<https://mubi.pt/2020/06/05/mubi-propoe-programa-de-emergencia-de-50-milhoes-de-apoio-e-estimulo-aos-modos-activos/>

Em Agosto, a MUBi enviou o seu **contributo para a visão estratégica do plano de recuperação e resiliência**.

“Mobilidade em bicicleta, elemento essencial para a recuperação sustentável: Contributo da MUBi para a Visão Estratégica do Plano de Recuperação Económica de Portugal 2020-2030”

<https://mubi.pt/2020/08/25/mobilidade-em-bicicleta-elemento-essencial-para-a-recuperacao-sustentavel/>

Juntamente com outras mais de cem organizações e personalidades, a MUBi subscreveu, ainda, o **Manifesto por uma Recuperação Económica Justa e Sustentável em Portugal**: <https://www.natureza-portugal.org/?362513/Manifesto-por-uma-Recuperacao-Economica-Justa-e-Sustentavel-em-Portugal>

Orçamentos do Estado 2020 e 2021

Com o novo Governo, após as Eleições Legislativas, a ter tomado posse no final de Outubro de 2019, o processo de discussão do [Orçamento do Estado para 2020](#) (OE 2020) só se iniciaria em Dezembro e estender-se-ia até Fevereiro de 2020.

A MUBi acompanhou este processo, e, depois de ter reunido com os partidos com representação na Assembleia da República no final de 2019, apresentou em Janeiro um **conjunto de propostas para o OE 2020**:

<https://mubi.pt/2020/03/12/mubi-apela-a-um-apoio-a-veiculos-de-baixas-emissoes-mais-inclusivo-e-abrangente/>

No final de Janeiro, foi publicado um resumo e análise das **propostas de alteração ao OE 2020 favoráveis à mobilidade em bicicleta**:

<https://mubi.pt/2020/01/30/as-propostas-de-alteracao-ao-oe2020-favoraveis-a-bicicleta/>

Em Fevereiro, e após a publicação do regulamento do programa, a MUBi emitiu uma **posição e comunicado acerca do programa de incentivos a veículos de baixas emissões**:

<https://mubi.pt/2020/03/12/mubi-apela-a-um-apoio-a-veiculos-de-baixas-emissoes-mais-inclusivo-e-abrangente/>

No final de Agosto, a MUBi solicitou **reuniões com os Grupos Parlamentares na Assembleia da República**, e veio a reunir com estes entre 15 de Setembro e 5 de Novembro: BE (15 Set.), PEV (21 Set.), PCP (22 Set.), PS (24 Set.) PAN (29 Set.), CDS (2 Out.) e PSD (5 Nov.). Houve da parte do PSD dificuldades em dar resposta à nossa solicitação, e por isso a reunião ocorreu mais de um mês mais tarde que com todos os restantes. Nestas reuniões, a MUBi apresentou propostas para o [Orçamento do Estado para 2021](#) (OE 2021) e discutiu outros assuntos relevantes para a mobilidade em bicicleta no âmbito das políticas públicas nacionais.

Antes do início do processo formal de discussão do OE 2021, a MUBi emitiu a 7 de Outubro um **comunicado** defendendo um investimento na mobilidade em bicicleta por parte do

Estado correspondendo a **pelo menos 5% do orçamento total do sector de transportes em 2021 e aumentando progressivamente para 10% até 2025.**

“Mais investimento na mobilidade em bicicleta e aceleração da Estratégia Nacional”:

<https://mubi.pt/2020/10/07/mais-investimento-na-mobilidade-em-bicicleta-e-aceleracao-da-es-trategia-nacional/>

Após a apresentação da **proposta do Governo para o OE 2021**, a MUBi emitiu a 16 de Outubro um outro **comunicado** com a análise e avaliação da proposta do Governo.

“Mobilidade activa ausente da proposta de Orçamento do Estado”:

<https://mubi.pt/2020/10/16/mobilidade-activa-ausente-da-proposta-de-orcamento-do-estado/>

A 18 de Outubro, a **MUBi e a ZERO** emitiram um **comunicado conjunto**, defendendo um **reforço significativo dos apoios do Estado à aquisição de bicicletas.**

“Incentivos de apoio à mobilidade activa previstos no OE 2021 devem ser mais atractivos”:

<https://mubi.pt/2020/10/18/incentivos-de-apoio-a-mobilidade-activa-previstos-no-oe-2021-dev-em-ser-mais-atractivos/>

A 30 de Outubro, a MUBi enviou aos **partidos e deputados com representação na Assembleia da República** um documento com um conjunto de **propostas para o OE 2021.**

“Mais e melhor mobilidade sustentável por uma sociedade mais saudável: Contributo e propostas da MUBi para o Orçamento do Estado para 2021”:

<https://mubi.pt/2020/10/29/propostas-mubi-oe2021/>

Algumas das propostas que apresentámos foram utilizadas por partidos e deputados para submeter, na discussão na especialidade, propostas de alteração ao OE, conforme fomos actualizando no site:

<https://mubi.pt/2020/11/04/oe2021-propostas-favoraveis-bicicleta/>

Para além do **programa de incentivos a veículos de baixas emissões**, que constava da proposta do Governo, e cujos termos e regulamento foram publicados em 2021 ([Despacho 2535/2021](#)) com 1 milhão de euros disponíveis para bicicletas eléctricas, de carga e convencionais, a Assembleia da República votou ainda favoravelmente a proposta de alteração do PEV a respeito da **implementação da Estratégia Nacional para a Mobilidade Activa Ciclável 2020-2030**. A [Lei n.º 75-B/2020](#) (Orçamento do Estado para 2021) foi publicada a 31 de Dezembro.

Estratégia Nacional para a Mobilidade Activa Ciclável 2020-2030

Conforme determinado pela [Resolução do Conselho de Ministros n.º 131/2019](#), que aprovou a Estratégia Nacional para a Mobilidade Activa Ciclável 2020-2030 ([ENMAC 2020-2030](#)), a MUBi é uma das seis entidades que compõem o Conselho Consultivo da Estratégia. A 22 de Maio participámos na primeira, e, até à data, única, **reunião do Conselho Consultivo da ENMAC 2020-2030**, onde manifestámos as nossas preocupações pelos atrasos nos trabalhos de desenvolvimento da Estratégia e apresentámos várias propostas para a aceleração da sua execução e adaptação em resposta à pandemia de Covid-19.

Entre o início de Maio e o início de Junho, **partidos e deputados representando 93% dos assentos parlamentares** (PS, PSD, BE, PAN, PEV e a deputada não inscrita Joacine Katar Moreira) submeteram projectos de resolução de **recomendação ao Governo de apoio e estímulo aos modos activos de deslocação no pós-confinamento da pandemia de Covid-19**, com vários deles a utilizar e a invocar propostas e recomendações que a MUBi, nos meses precedentes, havia apresentado junto das administrações central e locais.

<https://mubi.pt/2020/06/16/assembleia-da-republica-discute-apoio-aos-modos-activos-no-pos-confinamento/>

Agregando os quatro projectos de resolução aprovados, a **Assembleia da República** produziu um texto comum ([Resolução da Assembleia da República n.º 61/2020](#)) que integra várias propostas que a MUBi havia defendido e onde, no primeiro ponto, **recomenda ao Governo que priorize e acelere a execução da ENMAC 2020-2030 e a concretização das suas medidas.**

<https://mubi.pt/2020/07/30/execucao-da-estrategia-nacional-para-a-mobilidade-em-bicicleta-devera-ser-acelerada/>

A MUBi reuniu a 8 de Outubro e a 12 de Dezembro com o **Secretário de Estado da Mobilidade**. Os desenvolvimentos da ENMAC 2020-2030 foram ponto central nestas reuniões.

Insegurança rodoviária

A MUBi associou-se à iniciativa “Vigília pelo fim dos atropelamentos na cidade”, que decorreu a 16 Julho, devido a um atropelamento mortal no Campo Grande, e contou com presença de cerca 300 pessoas: www.facebook.com/events/368101067496666/



Em sequência da solicitação de reunião à **ANSR** aquando do comunicado “[Basta de atropelamentos! A cidade é para viver.](#)”, a MUBi reuniu com esta entidade a 20 de Agosto e a 17 de Setembro.

A MUBi submeteu, em Novembro, o contributo para a primeira fase de definição do **Plano Estratégico de Segurança Rodoviária 2021-2030 – Visão Zero 2030**.

“Contributo e recomendações da MUBi para o “Plano Estratégico de Segurança Rodoviária 2021-2030 – Visão Zero 2030”, em desenvolvimento pela ANSR”

<https://mubi.pt/2020/12/17/visao-zero-2030-contributos-da-mubi/>

Outros

Em Janeiro, numa carta enviada ao Governo Regional da Madeira, a MUBi defendeu a **inclusão da bicicleta com assistência eléctrica no Programa de Incentivo à Mobilidade Eléctrica na Região Autónoma da Madeira (PRIME-RAM)**:

<https://mubi.pt/2020/01/29/incentivos-a-bicicleta-nos-aco-res-e-na-madeira%ef%bb%bf/>

O regulamento do Programa foi depois publicado em Abril, na [Portaria n.º 110/2020](#), e contemplou o apoio de 50% do valor, até 500 euros, na aquisição de bicicletas eléctricas de uso cidadão.

Em Maio, a MUBi deu nota aos municípios portugueses do [aviso de financiamento](#) do ‘Fundo para o Serviço Público de Transportes’, que contemplava **acções de curto e médio prazo de apoio à mobilidade em bicicleta** (contudo, apenas 150 mil euros para esta rúbrica). Em Agosto, demos nota aos municípios e às comunidades intermunicipais e áreas

metropolitanas incluídos nas ligações propostas nos subprogramas 1 e 2 da abertura do [segundo aviso de financiamento](#) do **Portugal Ciclável 2030**.

Em Setembro, a MUBi enviou um curto **contributo** para o desenvolvimento do “[Referencial Escolas - Controlo da Transmissão de COVID-19 em Contexto Escolar](#)”, a cargo da DGS, sugerindo a inclusão da mobilidade activa na secção referente ao transporte escolar.

A MUBi apoiou a **Mobilização Climática Global**, a 25 de Setembro.

<https://salvaroclima.pt/dia-global-de-acao-climatica-25-de-setembro-de-2020/quem/>

Âmbito local

Para além de todas as intervenções e trabalho de âmbito internacional e nacional, a MUBi é composta por Secções Locais de grupos activos de associados/as que de forma focalizada actuam com o poder local e pressionam e moldam as políticas, obras e ações que tocam no dia-a-dia das suas urbes. À data de 31 de Dezembro de 2020, existiam as Secções Locais de Aveiro, Lisboa, Porto e Setúbal. Apresentam-se de seguida os relatórios das suas atividades.

Secção Local de Aveiro

Breve apresentação

Criada no final de 2018, e depois de 2019 ter constituído o primeiro ano de actividade em pleno da Secção Local de Aveiro da MUBi (MUBi Aveiro), em 2020 a SL Aveiro continuou a acompanhar de perto os assuntos e políticas municipais de Aveiro mais relevantes para a mobilidade activa e sustentável, e em particular para a mobilidade em bicicleta. Em especial, tomou e emitiu ao longo do ano diversas posições, quando assim o considerou necessário ou conveniente.

Por regra, todas as posições foram enviadas aos eleitos nos órgãos de decisão política municipal: presidente e vereadores da Câmara Municipal de Aveiro e grupos e deputados municipais na Assembleia Municipal de Aveiro, manifestando sempre a MUBi Aveiro o seu interesse e disponibilidade em discutir os assuntos e colaborar com a autarquia. As posições tomadas foram, ainda, divulgadas junto dos órgãos de comunicação locais e delegações locais de Aveiro de órgãos de comunicação nacionais.

Contribuindo, com estas iniciativas, para o debate político e para a discussão e formação de opinião pública em favor de uma repartição mais eficiente, segura e democrática do espaço público, de melhores acessibilidades e de uma mobilidade mais saudável e ambiental, social e economicamente mais sustentável.

Membros constituintes

Nome	Nº associado/a MUBi	Principais tarefas
Rui Igreja	641	Coordenador
Carlos Abreu	1082	
Ivo Angélico	1037	
João Almeida	905	Coordenador
Licínio Pereira	1059	
Maria Miguel Galhardo	1268	
Paulo Veiga	910	Coordenador

Participação em sessões públicas

A convite do grupo “Mulheres Socialistas de Aveiro”, do Partido Socialista, a MUBi Aveiro participou no debate “**Pandemia: crise, sustentabilidade, cidades, que futuro?**”, 05-06-2020

<https://www.facebook.com/323592337743291/photos/a.384107901691734/2503302316438938/>

Posições públicas

Ciclistas pedem melhorias nas condições de segurança de circulação na cidade de Aveiro, 26-02-2020

<https://www.noticiasdeaveiro.pt/ciclistas-pedem-melhorias-nas-condicoes-de-seguranca-de-circulacao-na-cidade-de-aveiro>

Apoiar e encorajar os modos activos no combate à pandemia COVID-19, 02-04-2020

<https://www.facebook.com/mubiaveiro/posts/852793708523180>

MUBi pede a supressão de vias de trânsito na Lourenço Peixinho para alargamento de passeios, em resposta à pandemia, 11-05-2020

<https://www.facebook.com/mubiaveiro/posts/880509732418244>

MUBi congratula fecho do Rossio e Beira Mar ao trânsito automóvel mas lamenta falta de ambição da medida, 26-06-2020

<https://www.facebook.com/mubiaveiro/posts/912005059268711>

Carta aberta à Autoridade Nacional de Segurança Rodoviária, ao Comando Distrital de Aveiro da Polícia de Segurança Pública, à Câmara Municipal de Aveiro e à Polícia Municipal de Aveiro, 02-12-2020

<https://www.noticiasdeaveiro.pt/wp-content/uploads/2020/12/Pela-Fiscalizacao-do-Codigo-da-Estrada.pdf>

Retirar tráfego automóvel e baixar velocidades na Rua Dr. Mário Sacramento, 10-12-2020

<https://mubi.pt/2020/12/10/retirar-trafego-automovel-e-baixar-velocidades-na-rua-dr-mario-sacramento-em-aveiro/>

Comunicação

Site da MUBi

Os documentos e posições mais relevantes da MUBi Aveiro encontram-se disponíveis em: <https://mubi.pt/aveiro/>

Redes sociais

A conta de facebook da MUBi Aveiro: <https://www.facebook.com/mubiaveiro>, tem sido o modo preferencial de comunicação. Conta actualmente com 1120 gostos, sensivelmente o mesmo número em relação ao ano anterior.

Têm aqui sido publicadas as posições e intervenções, divulgado notícias dos órgãos de comunicação sobre ou com referência às nossas acções, partilhado iniciativas da MUBi de âmbito nacional e de outros locais, e divulgado diversos assuntos sobre mobilidade sustentável e em bicicleta e, em particular, aqueles mais relevantes para a cidade, o município e a região de Aveiro.

Secção Local de Lisboa

Breve apresentação

A Secção Local de Lisboa foi criada em 2018, tinha 6 elementos, sendo que em 2020 passou a integrar 11 pessoas. Pretende acompanhar as políticas locais da capital, enquadradas na atividade da associação.

Membros constituintes

Nome	Nº associado/a MUBi	Principais tarefas
Pedro Sanches	634	Coordenador
Bruno Barão	545	
Catarina Lopes	1240	Comunicação
Inês Sarti Pascoal	1088	GT Almada
João Pedro Barreto	25	
José Herculano Rebordão	106	
José João Leiria	860	
Mário J. Alves	29	
Miguel Baptista	421	
Pedro Afonso Costa	1227	
Ricardo Ferreira	44	

Reuniões com estruturas políticas

A MUBi Lisboa reuniu com autarquias e estruturas políticas durante 2020: **Câmaras Municipais e partidos políticos**

Título: Reuniões com o Sr. Vereador Miguel Gaspar, da Câmara Municipal de Lisboa (CML), no âmbito do desenvolvimento da Rede Ciclável, da Rede Gira e da rede de parqueamentos para velocípedes

Datas: 30/04, 17/06, 01/10, 13/11, 04/12

Título: Reunião com o Sr. Vereador Nuno Piteira Lopes da Câmara Municipal de Cascais

Data: 08/07

Título: Reunião com o Gabinete do Vereador Manuel Grilo (BE) da CML

Data: 03/06

Título: Reunião com os vereadores João Ferreira e Ana Jara (PCP) da CML

Data: 04/06

Título: Reunião com o Grupo Municipal do PAN Lisboa

Data: 15/06

Título: Reunião com os vereadores Teresa Leal Coelho e João Pedro Costa (PSD) da CML

Data: 13/07

Posições públicas

Ao longo de 2020, a MUBi Lisboa emitiu as posições a seguir elencadas:

Título: Parecer MUBi - Medidas de Promoção da Mobilidade Activa

Data: 27/02

Link:

<https://mubi.pt/2020/02/27/posicao-da-mubi-sobre-a-zona-de-emissoes-reduzidas-avenida-baixa-chiado%EF%BB%BF/>

Título: Recomendações para Lisboa combater a pandemia COVID-19

Data: 15/04

Link:

<https://mubi.pt/2020/04/15/recomendacoes-para-lisboa-combater-a-pandemia-covid-19/>

Título: Parecer MUBi - Medidas de Promoção da Mobilidade Activa

Data: 01/07

Link: <https://mubi.pt/2020/07/01/medidas-de-promocao-da-mobilidade-activa-em-lisboa/>

Título: Propostas enviadas ao BE para promoção dos modos ativos de deslocação no combate à pandemia COVID-19

Título: Propostas enviadas ao PCP para promoção dos modos ativos de deslocação no combate à pandemia COVID-19

Título: Basta de atropelamentos! A cidade é para viver

Data: 15/07/2020

Link: <https://mubi.pt/2020/07/15/basta-de-atropelamentos-a-cidade-e-para-viver/>

Título: Ciclovias Pop-Up dos Olivais - mantenham-se unidireccionais

Data: 12/08/2020

Link: <https://mubi.pt/2020/08/12/ciclovias-pop-up-dos-olivais-mantenham-se-unidireccionais/>

Participação noutras iniciativas

- Reuniões com o Sr. Vereador Miguel Gaspar e elementos da Vereação da Mobilidade e da Direção Municipal de Mobilidade e Transportes da CML para:
 - enquadramento, conhecimento, debate, contestação mas também apoio a iniciativas em curso ou planeadas no âmbito da mobilidade e espaço público, com ênfase no plano para a Rede Ciclável.
 - preparação da conferência Velo-City 2021, com a participação de representantes da ECF.
 - desenvolvimento da plataforma Cidade Ciclável, financiada pelo RAAML.
- Reuniões com a CML, EMEL e ECF com vista à preparação da Velocity, em que tem participado também outras associações de defesa da bicicleta, onde a MUBi tem feito um conjunto de sugestões de melhoria em relação à organização do programa, logística, site, etc.
- Presença na inauguração do biciparque da Rua Mouzinho da Silveira.
- Participação no [1º Congreso Online de Movilidad Urbana Sostenible](#) (COMUS 2020)
- Participação na Digital Talk Desporto (e mobilidade) na era COVID - PAN Odiveiras
- Participação na Conferência SGA'20 - Cidades na Procura de Sustentabilidade, Lisboa Capital Verde Europeia.
- Participação em diversos webinars relacionados com a mobilidade em bicicleta em tempos de pandemia.
- Entrevista para a RTP relativa à ciclovia da Av. Almirante Reis
- Reunião com o Bicycle Mayor do Barreiro

Grupo de Trabalho de Almada

Este GT surgiu pela união de um grupo de utilizadores de bicicleta voluntários na “Cicloficina de Almada”, encontro inorgânico de pessoas na última 5ªfeira do mês, das 18h às 21h, no Mercado Municipal de Almada. Esta iniciativa tem o apoio da Câmara Municipal de Almada (CMA), Divisão de Ambiente, que cede gratuitamente o espaço onde decorre a cicloficina e ajuda na promoção das iniciativas. Com o confinamento, os voluntários da Cicloficina promoveram iniciativas online, na qual participou o coordenador da SL Lisboa, sugerindo de alguma forma ligar a MUBi a este grupo. Alguns resultados deste trabalho “work in progress”:

- Criação de **local de trabalho do GT Almada**, dentro [Fórum da MUBi](#) (de acesso restrito). No final de 2020, contava com 7 associados/as Almadenses da MUBi. Para além do Fórum, foi criado um grupo de Whatsapp “Biciclistas de Almada” para sensibilização de grupo mais alargado e obtenção de maior apoio no trabalho efectuado, sendo que no final de 2020 contava com cerca de 25 pessoas Almadenses.
- Parceria com a CMA para obtenção dos locais de estacionamento para velocípedes existentes no concelho, e adição à [plataforma Cidade Ciclável](#). Em 2020, foram **identificados 71 locais pela CMA para estacionamento** de bicicletas.
- Colaboração na produção do **vídeo de sensibilização** da CMA “Almada a Pedalar”: <https://www.youtube.com/watch?v=7ZbkHFs8taU&t=377s>
- Carta “**Por percursos seguros e confortáveis para utilizadores de bicicleta** no Concelho de Almada”, enviada pela MUBi Lisboa e assinada por 40 pessoas (31/10/2020): <https://mubi.pt/2020/11/01/percursos-seguros-confortaveis-para-bicicleta-em-almada/>

Comunicação

As redes sociais da SL Lisboa são as da MUBi geral.

Eventos de sensibilização

- Encontro de utilizadores de bicicleta na Av. da Igreja | 12 Julho | Encontro promovido devido ao fecho ao trânsito rodoviário neste dia nesta avenida: www.facebook.com/mubi.pt/posts/4150827874958027



- Inauguração da Ciclovía da Avenida Almirante Reis | 30 Setembro | MUBi foi parceira do evento, organizado pelo grupo da Ciclovía Almirante Reis para alertar para a necessidade de conclusão da obra: www.facebook.com/events/652781095351888/



- Passeio de Natal MUBi Lisboa | 19 Dezembro | Encontro que contou com a presença de mais de 40 pessoas: <https://www.facebook.com/events/832533477584587/>



Secção Local do Porto

Breve apresentação da SL Porto

Formalizada em Julho de 2019, a MUBi Porto começou com uma reunião entre alguns atores locais interessados em promover esta atividade associativa, de modo mais sistemático, nesta cidade (Ricardo Cruz, Rui Figueiredo, Vera Diogo), e dois representantes da MUBi nacional e das Secções Locais de Aveiro e Setúbal (António Carvalho e Rui Igreja). Na sequência desta reunião, foi criado um documento estratégico que inclui objetivos gerais e específicos e linhas de ação desta secção local ([Estratégia MUBi Porto](#)). Em seguida, foi divulgada por email a associados/as do Grande Porto a criação desta secção local ([Texto de Apresentação](#)), abrindo-se também uma secção própria para a mesma no Fórum da MUBi.

A 6 de Agosto de 2019 realizou-se a primeira reunião local com o objectivo de discutir o documento estratégico entre os 6 associados presentes. Seguiu-se outro encontro, a 19 de Setembro, onde se priorizaram as linhas de ação a curto/médio prazo: Alertar os poderes autárquicos para as necessidades de melhoria das condições físicas e culturais para o uso de formas de mobilidade ativa, particularmente da bicicleta; Colaborar com a CMP e outras autarquias da área metropolitana do Porto na concretização dessas melhorias; e sensibilizar e colaborar com escolas na promoção do uso de formas de transporte suave pelos membros da suas comunidades. Em 2020, a MUBi Porto continuou este trabalho.

Membros constituintes da SL Porto

Nome	Nº associado/a MUBi	Principais tarefas ¹
Ana Poças	1202	Redação e divulgação de convocatórias para diversas ações; Divulgação de conteúdos nas redes sociais; Pesquisa sobre métodos de contagem de ciclistas e participação no planeamento e execução da 1ª contagem, na ciclovia da Av. Brasil que o executivo ameaçava fechar;
Duarte Brandão		Análise de estatísticas e documentação relevantes; Sub-coordenação Relações com CMP:

¹ Importa referir que todos e todas participamos na troca de ideias e informação essencial para a tomada de decisões, quer através das reuniões, quer na comunicação via fórum, email, whatsapp e por vezes, ao telefone.

		acompanhamento da agenda política local; reunião com deputado municipal; gestão do email; Pesquisa sobre métodos de contagem e participação no planeamento, execução e análise da 1ª contagem de ciclistas; Compilação de locais em que se identificaram problemas de rápida e barata solução urbanística para o município
Filipe Marques	1170	Dinamização da colaboração com Campo Aberto e vários coletivos defensores de mais jardins no Porto; Proposta de estruturação em subcordenações: 1) Relações com CMP (e outros decisores políticos); 2) Relações com Instituições de Ensino Superior e Empresas; 3) Comunicação externa (redes sociais) e com associados; Redação de emails de convite de diversas entidades para eventos realizados; email de contacto com Associação de Comerciantes do Porto e com Instituições de Ensino Superior; participação no planeamento e execução da 1ª contagem de bicicletas
Gonçalo Rosas		Compilação de locais em que se identificaram problemas de rápida e barata solução urbanística para o município
João Fortuna		Participação no planeamento e execução da 1ª contagem de bicicletas; Planeamento de contactos com empresas
Jorge Teixeira		Acompanhamento da agenda política local; reunião com deputado municipal; participação no planeamento e execução da 1ª contagem de bicicletas; Divulgação de atividades em canais mais específicos de ciclismo desportivo (Caso do 21 de Nov, World of Remembrance Day); Comunicação interna frequente de notícias e experiências relevantes
Manuel Barros		Colaboração na dinamização de atividades de rua, particularmente trajetos de passeios; Divulgação de atividades noutras redes (FPCUB - Norte)
Marta Magalhães		Divulgação de atividades via twitter; Participação no planeamento e execução da 1ª contagem de bicicletas
Martha Branco		Colaboração na dinamização de atividades de rua; Participação no grupo Mulheres a Pedalar
Miguel Souza		Colaboração na dinamização de atividades de rua,

		realização e edição de vídeos;
Rui Mizusaki	1295	Divulgação de atividades via instagram e gestão da conta twitter
Rossana Ribeiro		Colaboração na dinamização de atividades de rua; Design de imagens para ação de rua do World of Remembrance Day
stef michielsens		Divulgação frequente de mensagens e atividades via facebook
Vera Diogo	846	Dinamização do grupo, considerando objetivos e estratégia definidos em 2019 e sua revisão realizada em 2020, bem como a definição de sub-coordenações; Gestão do email da MUBi Porto; Contactos com outras organizações; Organização de eventos; Reuniões com vários partidos, durante campanha eleitoral municipal

Reuniões/Comunicação com estruturas políticas

A MUBi Porto reuniu com autarquias e estruturas políticas durante 2020: **Câmaras Municipais e partidos políticos**

Título: Reunião com Vereadora dos Transportes da Câmara Municipal do Porto, Cristina Pimentel e Manuel Paulo Teixeira, Diretor Municipal da Mobilidade e dos Transportes

Data: 29/5/20

Título: Reunião na Câmara Municipal do Porto

Data: 04/08/2020

Título: Reunião com Gaiurb

Data: 13/10/2020

Título: Comunicação aos partidos da Assembleia Municipal do Porto a propósito do uso da bicicleta durante a pandemia

Data: 01 de Maio 2020

Link:

<https://docs.google.com/document/d/1GprxR3ieBPVexTaTxXNMZQD4RWt-35bPV89G6FRNI0Q/edit>

Contributos em processos de consulta e discussão pública

A MUBi Porto contribuiu com os seguintes documentos para os respectivos processos de consulta e discussão pública:

Título: Revisão Crítica do PDM do Porto (colaboração com a Campo Aberto)**Data:** Processo iniciado a Julho de 2020 e concluído em Dezembro de 2020**Link:** <https://mubi.pt/2020/12/09/propostas-mobilidade-porto/>**Título: Petição Porto Ciclável, submetida no âmbito da revisão do PDM do Porto****Data:** Nov-Dez 2020**Link:** <https://peticaopublica.com/pview.aspx?pi=PeticaoPortoCiclavel>

Intervenções em reuniões de órgãos autárquicos

A MUBi Porto interveio nas seguintes **reuniões da Assembleia Municipal do Porto:**

Título: Assembleia Municipal de 13 de Julho**Data:** 13/07/2020

Discussão da solução para o Ramal Alfândega, no tópico 3 da sua agenda "Deliberação sobre aprovação do Contrato de Subconcessão de uso privativo dos bens do Domínio Público Ferroviário do Porto, a celebrar entre o Município do Porto e a IP Património - Administração e Gestão Imobiliária, S.A."

Email enviado a todos os partidos da Assembleia Municipal e a todos os Pelouros

Outras sessões públicas

Título: Que mobilidade queremos para o Porto?**Data:** 10/11/2020**Link:** www.facebook.com/events/659439484944704/

Posições públicas

Ao longo de 2020, a MUBi Porto emitiu as posições a seguir elencadas:

Título: Recomendações para uma nova normalidade no Porto, partilhado via facebook, ?**Data:** 01/05/20**Link:** <https://mubi.pt/2020/05/04/recomendacoes-para-uma-nova-normalidade-no-porto/>

Comunicação

Site: o site é o mesmo da MUBi Geral**Redes sociais**Facebook: www.facebook.com/mubi.porto/ (535 likes)Instagram: www.instagram.com/mubi.porto/ (188 seguidores)

Eventos de sensibilização para o uso da bicicleta

Evento Setembro: Pedalando para um "dia Mundial sem carros"!, passeio de bicicleta pelo Porto, com cerca de 40 participantes. <https://www.facebook.com/events/2087517514715328>

Bike Buddy: Divulgação do formulário e realização do primeiro trajecto realizado a 28 de Novembro - www.facebook.com/mubi.porto/posts/223829765785088

Outras actividades

- Questionário sobre a utilização de bicicleta no Porto, lançado a 25 de Junho. Actualmente com 325 respostas, a ser divulgado em breve, via mailing list.
- Resposta a um pedido de uma mãe que nos contactou via email: ensinar o filho a usar a bicicleta.
- Reparação de bicicletas das crianças da Casa de Cedofeita - Crescer Ser, a 8 de Janeiro.
- Divulgação de Formulário para apoio à aprendizagem/familiarização com o uso de bicicleta na cidade.

Secção Local de Setúbal

Breve apresentação da SL Setúbal

A Secção Local de Setúbal é apresentada pela denominação Setúbal de Bicicleta. Foi criada em Novembro de 2016, como iniciativa informal de dois residentes em Setúbal: António Carvalho e Rafael Lopes. Em 2018, foi constituída como Secção Local da MUBi. A sua área de interesse e intervenção abrange o Território Arrábida, os Concelhos de Setúbal, Palmela e Sesimbra. A Setúbal de Bicicleta, pela sua intervenção, promove a mobilidade activa e incentiva a utilização da bicicleta como opção natural, saudável e segura de transporte na região de Setúbal.

Membros constituintes da SL Setúbal

Nome	Nº associado/a MUBi	Principais tarefas
António Carvalho	790	Coordenação
Inês Garcia	1144	
Luís Garcia	1043	
Sonja Weber	911	
Urbino Felício	NA	

Reuniões com estruturas políticas

A MUBi Setúbal reuniu com autarquias e estruturas políticas durante 2020: **Câmaras e partidos políticos**

Título: Reunião com Eng. Rute Vieira, Câmara Municipal de Setúbal

Data: 27-02-2020

Título: Reunião com Departamento da Juventude, Câmara Municipal de Setúbal

Data: 03-03-2020

Título: Reunião com Presidente da Junta de Freguesia do Sado, Manuel Véstias

Data: 06-03-2020

Título: Reunião online com Presidente da Zero, Francisco Ferreira

Data: 25-05-2020

Título: Reunião com Presidente da Junta da União das Freguesias de Setúbal, Rui Canas
Data: 26-05-2020

Título: Reunião com Presidente da Distrital Setúbal do CDS-PP, João Merino
Data: 26-05-2020

Título: Reunião online com Deputado Municipal (Setúbal) do Bloco de Esquerda, Vítor Rosa
Data: 01-06-2020

Título: Reunião com Presidente da Câmara de Palmela, Álvaro Amaro, e Vereadora Fernanda Pésinho
Data: 14-07-2020

Título: Reunião online com Deputado Municipal (Setúbal) do Bloco de Esquerda
Data: 27-02-2020

Título: Reunião com Coordenador Pedagógico no Colégio St Peters, Palmela, Professor Pedro Mata, para elaboração de programa de Bike-to-School
Data: 09-10-2020

Contributos em processos de consulta e discussão pública

A MUBi Setúbal contribuiu com os seguintes documentos para os respectivos processos de consulta e discussão pública:

Título: Participação na discussão da apresentação do Plano Director Municipal de Setúbal, Fórum Luísa Todi
Data: 15-07-2020

Outras sessões públicas

Título: Conselho Eco-Escolas Agrupamento de Escolas Barbosa du Bocage
Data: 20-02-2020

Posições públicas

Ao longo de 2020, a MUBi Setúbal emitiu a seguinte posição.

Título: Mobilidade activa (caminhar e andar de bicicleta) – opção de saúde pública para os Municípios de Setúbal, Palmela e Sesimbra

Data: 9 Maio

Link:

<https://mubi.pt/2020/05/09/mobilidade-activa-caminhar-e-andar-de-bicicleta-opcao-de-saude-publica-para-os-municipios-de-setubal-palmela-e-sesimbra/>

Comunicação

Redes sociais

Facebook: www.facebook.com/setubaldebicicleta

Nº de likes: 1191 (à data de 17-03-2021)

Entrevistas

Título: Setúbal precisa de “mais e melhor infra-estrutura” para aliciar munícipes

Jornal: O Setubalense

Data: 21-09-2020

Título: Fomos pedalar pela cidade e contamos-lhe tudo o que precisa de saber

Jornal: New in Setúbal

Data: 21-09-2020

Link:

<https://newinsetubal.nit.pt/na-cidade/fomos-pedalar-pela-cidade-e-contamos-lhe-tudo-o-que-precisa-de-saber/>

Eventos de sensibilização para o uso da bicicleta

Título: Apresentação “Mobilidade Activa, Cidades Vivas” - reunião online Rotary Club de Setúbal (orador)

Data: 28-05-2020

Local: Online

Título: Digital Talk Setúbal - Mobilidade urbana: que futuro? - Debate promovido pelo partido PAN - Pessoas-Animais-Natureza (participação como orador)

Data: 28-05-2020

Local: Online

Link: <https://fb.me/e/22I78HRlg>

Título: Debate “Mobilidade ativa e opções de urbanismo tático” - orador

Data: 18-09-2020

Local: Auditório Municipal de Pinhal Novo

Link: <https://www.viralagenda.com/pt/events/926449/debate-mobilidade-ativa-e-opcoes-de-urbanismo-tatico>

Pedaladas Sadinas: www.facebook.com/PedaladasSadinas

Anexos

Abertura das Newsletters mensais da MUBi

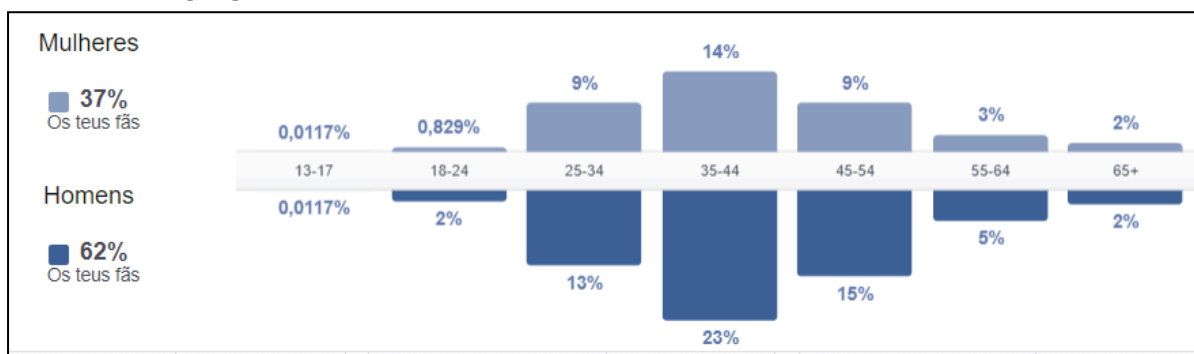
	Opens	% Opens	Clicks	% Clicks
Outubro'18	419	46,4	65	7,2
Novembro'18	321	35,8	73	8,1
Dezembro'18	186	20,4	86	9,4
Média 2018	309	34	75	8
Janeiro'19	203	21,3	105	11
Fevereiro'19	203	21,2	96	10
Março'19	196	10,1	106	10,9
Abril'19	191	19,5	90	9,2
Maió'19	179	18,1	88	8,9
Cidade Ciclável	379	38,2	101	10,2
Julho'19	158	16	64	6,5
Setembro'19	317	30,6	95	9,2
Outubro'19	398	37,8	86	8,2
Dezembro'19	294	28	53	5
Donativos'19	359	34,3	39	3,7
Média 2019	262	25	84	8
Janeiro'20	142	13,5	57	5,4
Fevereiro'20	302	28,2	59	5,4
Março'20	203	18,8	65	6
Abril'20	342	31,6	56	5,2
Maió'20	192	17,5	76	6,9
Junho'20	186	16,8	61	5,5
Julho'20	210	18	83	7,1
Setembro'20	264	22,1	67	5,6
Outubro'20	353	28,9	81	6,6
Novembro'20	371	30	95	7,7
Donativos'20	340	28,6	60	5,1
Dezembro'20	381	30,6	82	6,6
Média 2020	274	24	70	6

Análise do número de fãs nas redes sociais da MUBi

Nº de likes	FB MUBi	FB Sexta de Bicicleta	Instagram SdB
Jan'2019	7056	5887	
Jun'2019	7398	5986	
Dez'2019	7683	5998	
Jun'2020	8174	6048	
Dez'2020	8498	6099	795

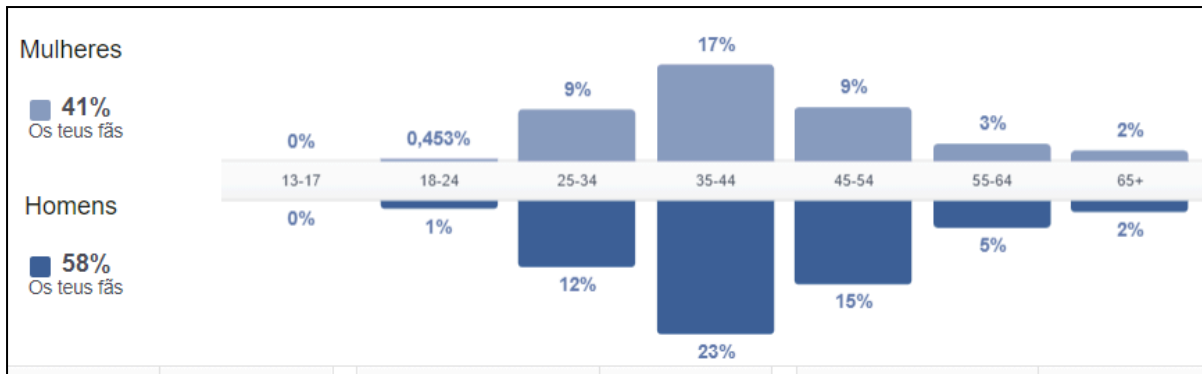
Ganho de likes	FB MUBi	FB Sexta de Bicicleta
2019	627	111
2020	815	101

Análise desagregada de fãs do Facebook da MUBi



País	Os teus fãs	Cidade	Os teus fãs	Idioma	Os teus fãs
Portugal	7161	Lisboa	2664	Português (Portugal)	6322
Brasil	289	Porto	489	Inglês (EUA)	697
Nigéria	118	Aveiro	240	Inglês (Reino Unido)	627
Rússia	116	Braga	201	Português (Brasil)	399
Reino Unido	106	Oeiras	178	Russo	226
Espanha	73	Cascais	155	Francês (França)	63
Alemanha	64	Coimbra	121	Espanhol	46
Ucrânia	61	Almada	116	Espanhol (Espanha)	44
França	54	Cintra	116	Alemão	33
Bélgica	40	Setúbal	110	Italiano	32

Análise desagregada de fãs do Facebook do Sexta de Bicicleta



Pais	Os teus fãs	Cidade	Os teus fãs	Idioma	Os teus fãs
Portugal	5376	Lisboa	1990	Português (Portugal)	4826
Brasil	288	Porto	380	Inglês (Reino Unido)	417
Reino Unido	74	Oeiras	147	Inglês (EUA)	383
Espanha	63	Braga	132	Português (Brasil)	364
Alemanha	46	Aveiro	119	Espanhol	50
França	31	Cascais	105	Francês (França)	30
Suíça	25	Almada	105	Espanhol (Espanha)	28
Bélgica	24	Cintra	90	Italiano	19
Países Baixos	24	Seixal	74	Alemão	14
Itália	21	Coimbra	72	Romeno	8

Análise desagregada de fãs do Instagram do Sexta de Bicicleta

